



Normes Européennes de Modélisme
**Boîtier pour
tête d'attelage interchangeable**

NEM
362
1 Page

Impérative

Cotes en mm.

Edition 2004

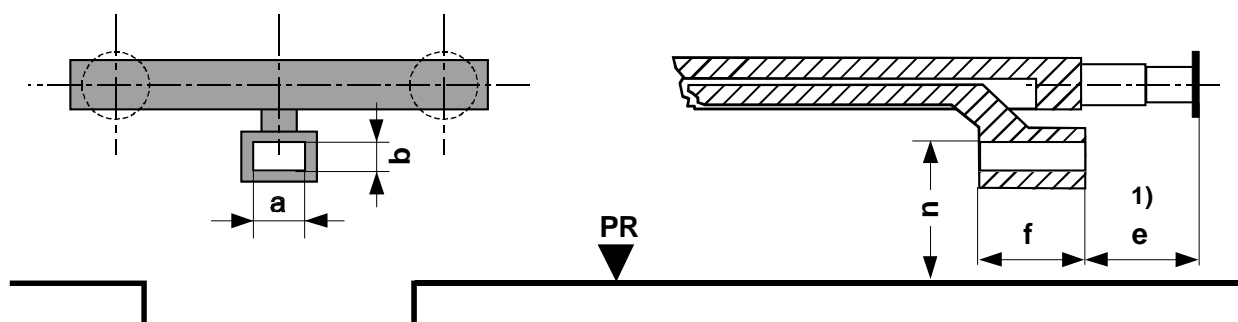
(Remplace l'édition 1997 et 1998 de la NEM 364)

1 But

Ce boîtier permet l'échange des têtes d'attelages pour autant que celles-ci soient pourvues de l'allonge correspondante.

2 Réalisation

Le boîtier est à réaliser selon le croquis ci-après, soit muni d'un mécanisme à élévation, soit disposant d'un point d'articulation.



Remarque 1) : Cette cote n'est impérative que si le boîtier est guidé cinématiquement afin de réaliser un attelage court. Pour d'autres fixations, il faut maintenir une distance avec les autres véhicules afin d'assurer un bon fonctionnement

Au cas où, des éléments du modèle réduit dépasseraient la surface des tampons, par ex. des bourrelets de caoutchouc, il faudra alors considérer ces éléments comme surface extrême du véhicule.

3 Têtes d'attelage

En règle générale, les têtes d'attelages comportent une allonge élastique en forme de queue d'hirondelle dont les épaulements s'accrochent à l'arrière du boîtier. En cas de forces plus élevées (échelles S, 0), il faudra prévoir de fixer la partie élastique.

Les boîtiers d'attelage pour les échelles H0 et S sont identiques et peuvent de ce fait accepter les têtes d'attelages habituelles.

4 Tableau des cotes

Cote	a	b	e	f	n
Echelle H0	$3,2^{-0,1}$	$1,75^{-0,05}$	$7,5^{-0,5}$	$7,1^{-0,1}$	$8,5^{\pm 0,2}$
Echelle S	$3,2^{-0,1}$	$1,75^{-0,05}$	$7,5^{-0,5}$	$7,1^{-0,1}$	$8,5^{\pm 0,2}$
Echelle 0	$4,0^{-0,2}$	$2,00^{-0,05}$	$14,5^{-1,0}$	$8,6^{-0,2}$	$14,0^{\pm 0,4}$